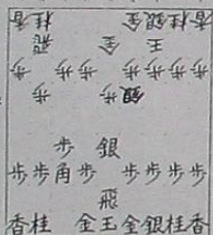


角落ち

1987年11月1日 午後4時50分開始

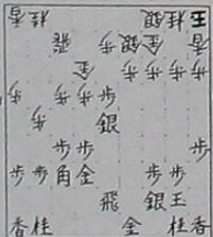
▲先手(下手) 内芝正和(1766点) 対局場所: 田村道場 記録: 真田 正(1956点)
△後手(上手) 松広隆二(1973点) 持ち時間: 各自40分後 30秒持棋

▲ 8四歩 同歩
7六歩 6二銀
6八銀 5四歩
5六歩 4二玉
5八歩 5三銀
5五歩 同歩
同五角 5四歩
7七角 3二玉
5七銀 5二金右
5六銀 4四銀



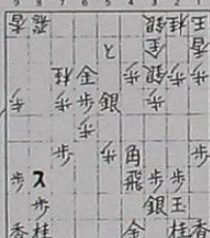
4六歩 6四歩
4五歩 5三銀
5五歩 同歩
同銀 6三金
5四歩 4二銀引

4四歩 同歩
同銀 5二歩
4八玉 7四歩
5五銀 4三歩
3八玉 2二玉



▲ 8六歩 同歩
8八歩 8二歩
8六歩 5三歩
6五歩 8七歩

同飛 5四歩
6四歩 5三金
6六銀 7三柱
8八歩 8五歩
6八歩 8四歩
3五角 7二飛
5六金 3四歩
4六角 6二歩
6五歩 5五歩
6四歩 5六歩

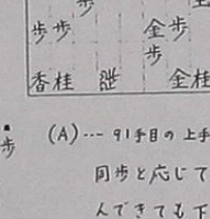


同飛X 同飛成
同同 6九飛
8一飛 4七金
5五角(これより下手40分消費のため、30秒持棋)

5七歩成
3三角成 同柱
4二と 3八金
同金 4八と
2二銀 同玉
3二と 同銀
3九金打 同と
同同 4八金
3八金打 3九金
同同 4七金
4九歩 6六角

▲ 5七歩 同角成
4八金打 同金
同歩 5六馬
4七金 5四馬
5三金 3一銀

4三銀成 4一歩
3二成銀 同銀
4三銀 同銀
同金 5四馬
4一飛成 2七馬
同玉 2六銀
同玉 2五銀



(A)--- 91手目の上手8七歩成に打して、下手が同歩と応じておけば、5七金と打すこゝんてきて下手断然優勢であった。
(B)--- 上手の4八とを同金と取ると、3九角、1八玉、4八角成で、次に2九筋成、同玉、3八金、1八玉、2九銀、1七玉、2五柱打、2六玉、3七馬までの即詰みが見られる。7、3九角とされた時に3八玉としても5九筋成、4九金打、4八角成、同金、3九金、4七玉、5六銀、3六玉、4八竜一手一手の将棋になる。

第100回記念紅白連将棋

1987年11月1日

田村道場

▲ 井辺正規(1707点)

△ 内芝正和(1766点)

各チーム30分消費後1分持棋

▲ 吉森秀和(2081点)

△ 松広隆二(1973点)

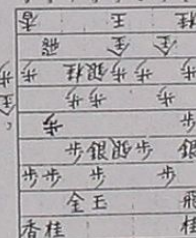
持時間内で1回に限りの作戦タイム有り。

▲ 三笠史雄(2188点)

△ 伊達隆行(2127点)

▲ 2六歩 3四歩
2五歩 3三角
7六歩 2二銀
3八銀 8四歩
3二角成 同銀

8八銀 3二金
7七歩 6二銀
7八金 6四歩
2七銀 7四歩
2六銀 6三銀

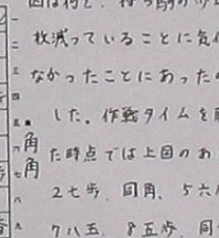


7九玉 6二玉
3六歩 9四歩
3五歩 6五柱
1八角 5四歩
3四歩 8六歩

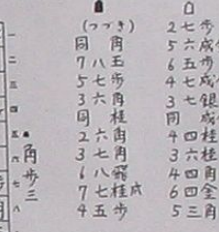
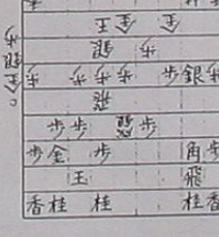
同歩 同飛
8七歩 8一飛成
5五歩 5七柱成
同銀 同銀成
6九柱 5六成銀



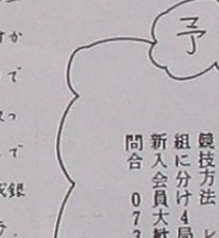
1五銀 5四角
6八玉 7三柱
5八金 5二金
5六歩 1四歩
5五歩 6五歩



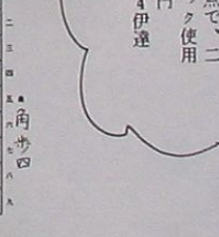
同歩 同飛
8七歩 8一飛成
5五歩 5七柱成
同銀 同銀成
6九柱 5六成銀



6六歩 同歩
同同 5五金
3六歩 6六歩
6五柱打 6六角
8二歩 6四角



8一歩成 4五金
7三銀 5一玉
7一銀 まで



▲ (フツキ) 2七歩
同角 5六成銀
7八玉 6五歩
5七歩 4七成銀
3六角 3七銀
同同 同成銀
2六角 4四柱
3七歩 3六角
6八筋成 4四金
7七柱成 6四角
4五歩 5三歩

6六歩 同歩
同同 5五金
3六歩 6六歩
6五柱打 6六角
8二歩 6四角

8一歩成 4五金
7三銀 5一玉
7一銀 まで

4九角と打つておけば、まだまた詰っていた。

予告

和歌山青棋会12月例会
日時 12月6日(日)午前10時
場所 和歌山市六十谷73の4
電話 0734-161-3281
会費 大人千円、小人五百円、二百円
競技方法 レーティング1000点で、二組に分け4局指しチェスブロック使用
新入会員大歓迎 入会金二千円
問合せ 0734-172-2614 伊達